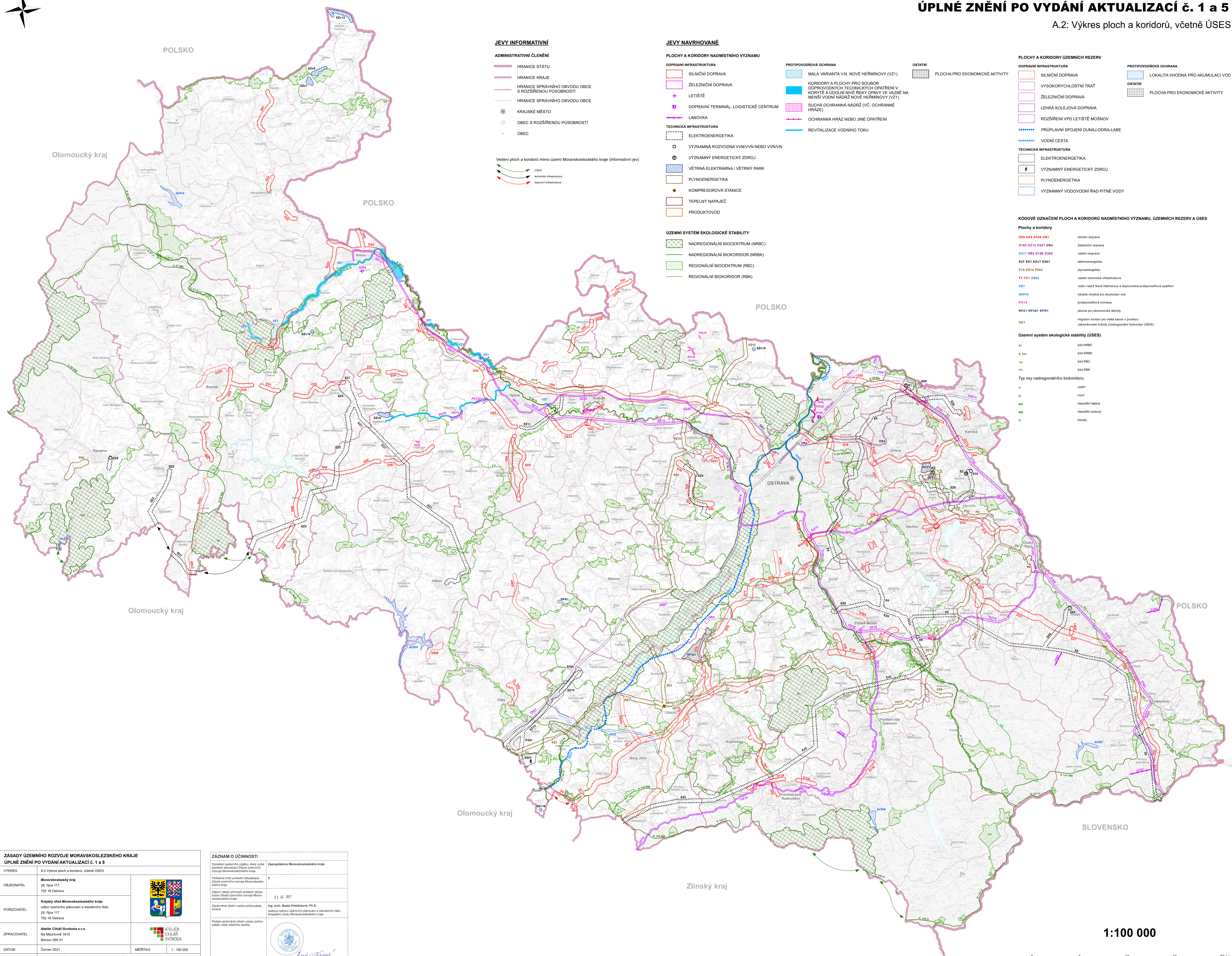


ZÁSADY ÚZEMNÍHO ROZVOJE MORAVSKOSLEZSKÉHO KRAJE ÚPLNÉ ZNĚNÍ PO VYDÁNÍ AKTUALIZACÍ č. 1 a 5

A.2: Výkres ploch a koridorů, včetně ÚSES



JEVY INFORMATIVNÍ

ADMINISTRATIVNÍ ČLENĚNÍ

- HRANICE STÁTU
- HRANICE KRAJE
- HRANICE SPRÁVNÍHO OBVODU OBCE S ROZŠÍŘENOU PŮSOBNOSTÍ
- HRANICE SPRÁVNÍHO OBVODU OBCE
- KRAJSKÉ MĚSTO
- OBEC S ROZŠÍŘENOU PŮSOBNOSTÍ
- OBEC

Vedení ploch a koridorů mimo území Moravskoslezského kraje (informativní jev)

- ÚSES
- technická infrastruktura
- dopravní infrastruktura

JEVY NAVRHOVANÉ

PLOCHY A KORIDORY NADMÍSTNÍHO VÝZNAMU

- #### DOPRAVNÍ INFRASTRUKTURA
- SILNIČNÍ DOPRAVA
 - ŽELEZNIČNÍ DOPRAVA
 - + LETIŠTĚ
 - DOPRAVNÍ TERMINÁL, LOGISTICKÉ CENTRUM
 - LANOVKA
- #### TECHNICKÁ INFRASTRUKTURA
- ELEKTROENERGETIKA
 - VÝZNAMNÁ ROZVODNA VVN/VVN NEBO VVN/VN
 - VÝZNAMNÝ ENERGETICKÝ ZDROJ
 - VĚTRNÁ ELEKTRÁRNA / VĚTRNÝ PARK
 - PLYNOENERGETIKA
 - KOMPRESOROVÁ STANICE
 - TEPELNÝ NAPAJEČ
 - PRODUKTOVOD

ÚZEMNÍ SYSTÉM EKOLOGICKÉ STABILITY

- NADREGIONÁLNÍ BIOCENTRUM (NRBC)
- NADREGIONÁLNÍ BIKORIDOR (NRBK)
- REGIONÁLNÍ BIOCENTRUM (RBC)
- REGIONÁLNÍ BIKORIDOR (RBK)

PROTIPOVODŇOVÁ OCHRANA

- MALÁ VARIANTA V.N. NOVE HERMÍNOVY (VZ1)
- KORIDORY A PLOCHY PRO SOUBOR DOPROVODNÝCH TECHNICKÝCH OPATŘENÍ V KORITĚ A ÚDOLNÍ NÍVĚ RĚKY ORAVY VE VAZBE NA MENŠÍ VODNÍ NÁDRŽ NOVE HERMÍNOVY (VZ1)
- SUCHÁ OCHRANNÁ NÁDRŽ (VČ. OCHRANNÉ HRÁZE)
- OCHRANNÁ HRÁZ NEBO JINÉ OPATŘENÍ
- REVITALIZACE VODNÍHO TOKU

OSTATNÍ

- PLOCHA PRO EKONOMICKÉ AKTIVITY

PLOCHY A KORIDORY ÚZEMNÍCH REZERV

- #### DOPRAVNÍ INFRASTRUKTURA
- SILNIČNÍ DOPRAVA
 - VYSOKORYCHLOSTNÍ TRAT
 - ŽELEZNIČNÍ DOPRAVA
 - LEHKÁ KOLEJOVÁ DOPRAVA
 - ROZŠÍŘENÍ VPD LETIŠTĚ MOŠNOV
 - PRŮPLAVNÍ SPOJENÍ DUNAJ-ODRA-LABE
 - VODNÍ CESTA
- #### TECHNICKÁ INFRASTRUKTURA
- ELEKTROENERGETIKA
 - VÝZNAMNÝ ENERGETICKÝ ZDROJ
 - PLYNOENERGETIKA
 - VÝZNAMNÝ VODOVODNÍ ŘÁD PÍTNÉ VODY

PROTIPOVODŇOVÁ OCHRANA

- LOKALITA VHODNÁ PRO AKUMULACI VOD
- PLOCHA PRO EKONOMICKÉ AKTIVITY

KÓDOVÉ OZNAČENÍ PLOCH A KORIDORŮ NADMÍSTNÍHO VÝZNAMU, ÚZEMNÍCH REZERV A ÚSES

- #### Plochy a koridory
- D55 D25 D529 DR1 silniční doprava
 - D165 DZ15 D507 DR4 železniční doprava
 - D517 DR2 D190 D305 ostatní doprava
 - E27 E21 E2V7 E501 elektroenergetika
 - P14 P214 P502 plynoenergetika
 - T1 PR1 V502 ostatní technická infrastruktura
 - VZ1 vodní nádrž Nové Heřminovy a doprovodná protipovodňová opatření
 - AV510 lokality vhodné pro akumulaci vod
 - PO14 protipovodňová ochrana
 - RP21 RP301 RPR1 plocha pro ekonomické aktivity
 - OZ1 migrační koridor pro velké savce v prostoru Jablunkovské brázy (nadregionální biokoridor ÚSES)
- #### Územní systém ekologické stability (ÚSES)
- 97 kód NRBC
 - K 143 kód NRBC
 - 102 kód RBC
 - 001 kód RBK
- #### Typy osy nadregionálního biokoridoru:
- V vodní
 - N nivní
 - MH mezeřívní hájový
 - MB mezeřívní bukový
 - H horský

ZÁSADY ÚZEMNÍHO ROZVOJE MORAVSKOSLEZSKÉHO KRAJE ÚPLNÉ ZNĚNÍ PO VYDÁNÍ AKTUALIZACÍ č. 1 a 5	
VÝKRES	A.2 Výkres ploch a koridorů, včetně ÚSES
OBJEDNATEL	Moravskoslezský kraj 28. října 117 702 18 Olomouc
PORIZOVATEL	Krajský úřad Moravskoslezského kraje odbor územního plánování a stavebního řádu 28. října 117 702 18 Olomouc
ZPRACOVATEL	Atelier Cihlář-Svoboda s.r.o. Na Máchově 1610 Beroun 266 01
DATUM	Červen 2021
MAPOVÝ PODKLAD	Základní mapa České republiky 1 : 50 000 (ZM 50), © Český úřad zeměměřičský a katastrální

ZÁZNAM O ÚČINNOSTI	Orgánem správního orgánu, který vydal poslední aktualizaci Základního územního rozvoje Moravskoslezského kraje	Zastupitelstvo Moravskoslezského kraje
	Přílohou této poslední aktualizace Základního územního rozvoje Moravskoslezského kraje	5.
	Datum nabytí účinnosti poslední aktualizace Základního územního rozvoje Moravskoslezského kraje	31. 07. 2021
	Opovědná úřední osoba pořizovatele, funkce	Ing. arch. Beata Vinklárková, Ph.D. vedoucí odboru územního plánování a stavebního řádu Krajského úřadu Moravskoslezského kraje
	Podpis opovědné úřední osoby pořizovatele, úřad územního rozvoje	

1:100 000

